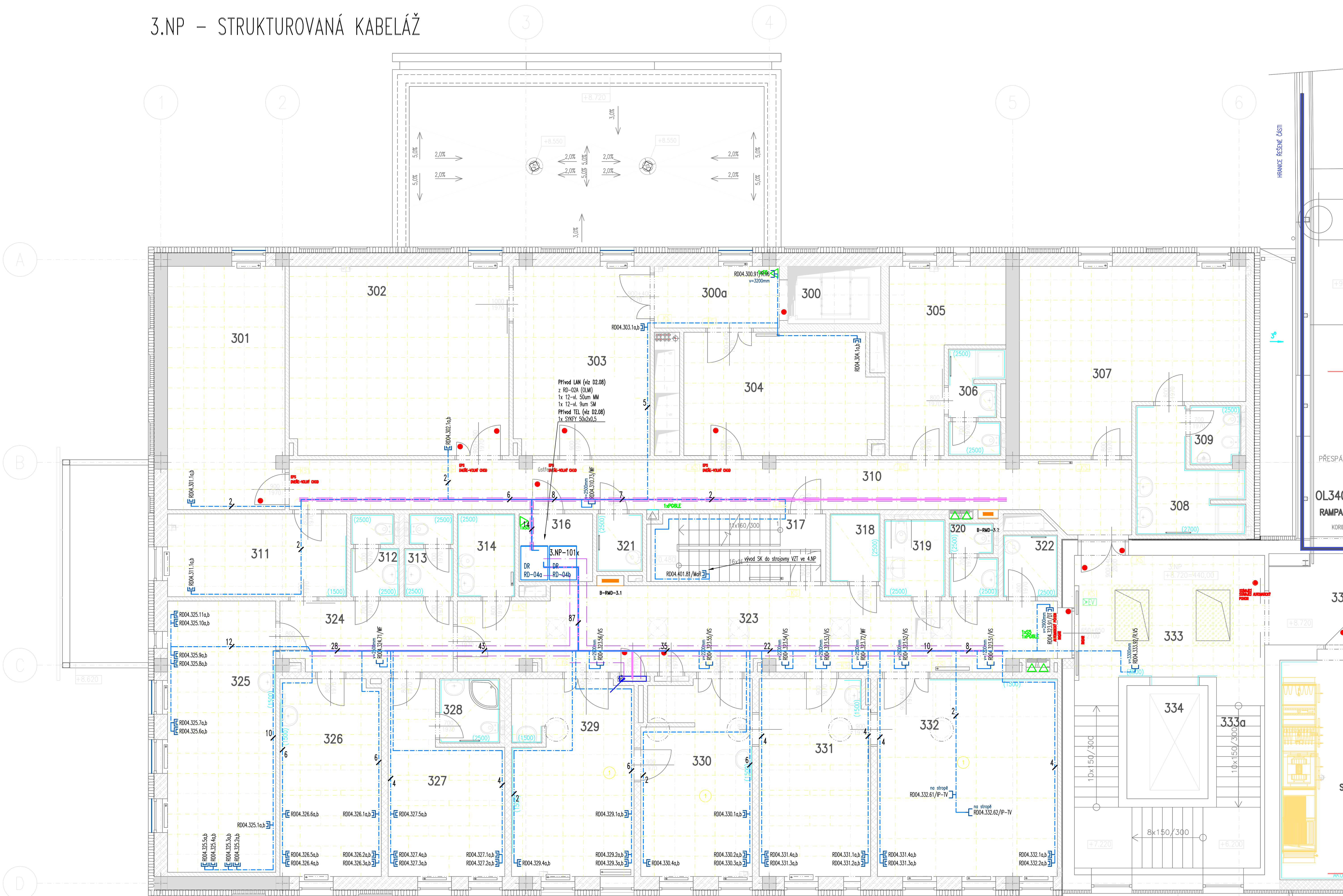


3.NP – STRUKTUROVANÁ KABELAŽ



LEGENDA MÍSTNOSTI PAVILONU OKB

| Č.M. | NÁZEV MÍSTNOSTI      | PLOCHA | DŘUH PODLAHY        | POVRCHY STĚN           | POVRCH STROPU         | SVÝŠKA (M) |
|------|----------------------|--------|---------------------|------------------------|-----------------------|------------|
| 300  | VÝTAH VŠ- NÁKLADNÍ   | 1,10   | -                   | NÁTER                  | N3 NÁTER N3           | -          |
| 300a | CHODBA               | 6,80   | PVC                 | P4 OMÝVATELNÝ NÁTER    | N2 RASTR R3,3,00      | -          |
| 301  | SPISOVNA OKB         | 24,90  | PVC                 | P4 OMÝVATELNÝ NÁTER    | N2 RASTR R3,3,00      | -          |
| 302  | SKLAD HEMATOLOGE     | 36,30  | PVC                 | P4 OMÝVATELNÝ NÁTER    | N2 RASTR R3,3,00      | -          |
| 303  | SKLAD HEMATOLOGE     | 22,60  | PVC                 | P4 OMÝVATELNÝ NÁTER    | N2 RASTR R3,3,00      | -          |
| 304  | SKLAD OKB            | 20,80  | PVC                 | P4 OMÝVATELNÝ NÁTER    | N2 RASTR R3,2,70      | -          |
| 305  | SÁTKA MUŽI           | 13,40  | PVC                 | P4 OMÝVATELNÝ NÁTER    | N2 RASTR R2,3,00      | -          |
| 306  | UMÝVÁRNA             | 5,10   | KERAMICKÁ DLAŽBA    | D6 KER. OBKLAD V=2,5 M | SKK +N3,2,50          | -          |
| 307  | SÁTKA ŽENY           | 32,10  | PVC                 | P4 OMÝVATELNÝ NÁTER    | N2 RASTR R2,3,00      | -          |
| 308  | UMÝVÁRNA             | 9,10   | KERAMICKÁ DLAŽBA    | D6 KER. OBKLAD V=2,7 M | RASTR R3,2,70         | -          |
| 309  | WC                   | 2,70   | KERAMICKÁ DLAŽBA    | D5 KER. OBKLAD V=2,5 M | SKK                   | 2,50       |
| 310  | CHODBA               | 38,20  | PVC                 | P4 OMÝVATELNÝ NÁTER    | N2 RASTR R2,2,70      | -          |
| 311  | OMZ                  | 13,00  | PVC                 | P4 OMÝVATELNÝ NÁTER    | N2 RASTR R2,3,00      | -          |
| 312  | WC MUŽI              | 3,40   | KERAMICKÁ DLAŽBA    | D5 KER. OBKLAD V=2,5 M | SKK +N3,2,50          | -          |
| 313  | WC ŽENY              | 3,50   | KERAMICKÁ DLAŽBA    | D5 KER. OBKLAD V=2,5 M | SKK +N3,2,50          | -          |
| 314  | OSTĚK MÍSTNOSTI      | 4,20   | PVC                 | P4 KER. OBKLAD V=2,5 M | RASTR R3,2,50         | -          |
| 315  | - NEVYUŽITO -        | -      | -                   | -                      | -                     | -          |
| 316  | EL. SLABO            | 4,40   | BETON + NÁTER       | B1 NÁTER               | N2 OMĚK+MÁTER N3      | -          |
| 317  | SCHODIŠTE            | 10,60  | KERAMICKÁ DLAŽBA    | D8 OMÝVATELNÝ NÁTER    | N2 OMĚK+NÁTER N3      | -          |
| 318  | ODPAD                | 3,00   | PVC                 | P4 KER. OBKLAD V=2,5 M | SKK +N3,2,50          | -          |
| 319  | WC BEZBARÉROVÉ       | 4,10   | KERAMICKÁ DLAŽBA    | D5 KER. OBKLAD V=2,5 M | RASTR R3,2,50         | -          |
| 320  | WC                   | 2,90   | KERAMICKÁ DLAŽBA    | D5 KER. OBKLAD V=2,5 M | SKK +N3,2,50          | -          |
| 321  | OKUD                 | 2,30   | KERAMICKÁ DLAŽBA    | D5 KER. OBKLAD V=2,5 M | SKK +N3,2,50          | -          |
| 322  | OKUD                 | 2,90   | KERAMICKÁ DLAŽBA    | D5 KER. OBKLAD V=2,5 M | SKK +N3,2,50          | -          |
| 323  | ČIŠŤARNA             | 41,30  | PVC                 | P4 OMÝVATELNÝ NÁTER    | N2 RASTR R2,2,70      | -          |
| 324  | CHODBA               | 10,70  | PVC                 | P4 OMÝVATELNÝ NÁTER    | N2 RASTR R2,2,70      | -          |
| 325  | VYSOKOSKOLAD         | 26,10  | PVC                 | P4 OMÝVATELNÝ NÁTER    | N2 RASTR R4,3,00      | -          |
| 326  | VRCHNÍ SESTRA        | 17,60  | PVC                 | P4 OMÝVATELNÝ NÁTER    | N2 RASTR R6,3,00      | -          |
| 327  | PRŮMĚR               | 16,10  | PVC                 | P4 OMÝVATELNÝ NÁTER    | N2 RASTR R6,3,00      | -          |
| 328  | HYGIENICKÁ BUNKA     | 3,70   | KERAMICKÁ DLAŽBA    | D6 KER. OBKLAD V=2,5 M | SKK +N3,2,50          | -          |
| 329  | ZÁBRKOVNA VÝSŤAŘOVNA | 20,20  | PVC EL. VODIVA      | P5                     | N1A RASTR R1,3,00     | -          |
| 330  | VÝSŤAŘOVNA           | 19,00  | PVC EL. VODIVA      | P5                     | N1A RASTR R1,3,00     | -          |
| 331  | SESTĚRNA             | 19,40  | PVC-VÝLED EL.VODIVA | P5B                    | N1A RASTR R6,3,00     | -          |
| 332  | TERAPEUTICKÝ POKOJ   | 31,20  | PVC EL. VODIVA      | P5                     | N1 RASTR R7,3,00      | -          |
| 333  | HALA                 | 21,20  | KERAMICKÁ DLAŽBA    | D7                     | N2 RASTR R3,3,10/STAV | -          |
| 333a | SCHODIŠTE            | 17,80  | KERAMICKÁ DLAŽBA    | D4                     | N2 NÁTER N3           | -          |
| 334  | VÝTAH                | 8,10   | -                   | -                      | STÁVAJÍCÍ             | -          |
| 335  | CHODBA               | 11,10  | PVC/STÁVAJÍCÍ       | -                      | STÁVAJÍCÍ             | -          |

POZNÁMKA:

Strukturovaná kabeláž

- Rozvody strukturované kabeláže (telefon + LAN) jsou navrženy v cat. 6A, provedeny budou jednotlivým systémem začínajícím patch panely a uzávěratelskými zásuvkami konče.
- Topologie sítě je tvořena jednou hvězdou z datového rozvaděče RD-04, umístěného ve slaboproudé rozvadně ve 3.PP.
- Kabely budou uloženy na chodbách ve společném žloubu s ostatními sdělovacími rozvody, kde budou vysazovací. V místnostech budou kabely horizontálně uloženy ve žlebech a trubkách na povrchu nad podlahou a poslední vertikální úsek bude v trubce pod omítkou.
- Výška datových zásuvek 1200 mm (spodní hrana), není-li popsáno jinak.

Upozornění:

Montáž rozvodů strukturované kabeláže musí být provedena certifikovanou firmou pro vybraného výrobce, po dokončení montáže bude provedena měření, vyzkoušení protokolů a společná systémová zkušba 25 let na celý systém.  
Tato systémová zkušba zahrnuje i práci kvalifikované montážní firmy!  
Protokoly měření všech jednotlivých portů musí být vytištěny přímo z certifikovaného měřicího přístroje s nastavením parametru měření pro cat. 6A (dle EIA/TIA), nelze akceptovat např. XLS tabulku typu –zásuvka č. XY vyhovuje.

LEGENDA ZNAČEK

- D2.01.1 SK – datová zásuvka 1x RJ45 cat. 6A, montáž do krabice KUB8
- D2.01.1a,b SK – datová zásuvka 2x RJ45 cat. 6A, montáž do krabice KUB8
- D2.1/WF SK – datová zásuvka určená pro připojení WF IP
- D2.91a,b/DI SK – datová zásuvka určená pro připojení vrátka DI+IP KAM
- D2.91a,b/DI DT – el. vrtání, připojení na analog PBX, relový výstup pro ovládní el. záuku do ACS
- KAM KAM vestavní IP kamera do rámečku DI, vývod RJ45, sledování na PC

Společné části rozvodů

– v hlavních trasách na chodbách budou slaboproudé rozvody uloženy ve společných žlebech nad podlahou, jinde budou rozvody vedeny v místnostech s rastrovými podlahy v lištách a žlebech nad podlahou. Rozvody v místnostech bez podlahy a vislé rozvody budou provedeny v trubkách pod omítkou.

Nedílnou součástí projektové dokumentace je technická zpráva a sčítání rozpočtu.

Krytí a provedení rozvodů musí odpovídat předpokládanému použití jednotlivých místností a určení vnějších vlivů.

Při ukládání kabelů je třeba dodržet minimální odstupy od silnoproudých instalací dle ČSN.

Při nejistotách nebo nepředvídaných okolnostech nullo kontaktovat projektanta za upřesněním dalších prací.

Prostupy mezi jednotlivými požárními úseky a podlažími musí být utěsněny např. protipožárními zpěňujícími tělesy.

Datový rozvaděč RD-04

- 2x 19" rozvaděč stojanový, 4TU, 8, 800, h. 1000mm
- 2x 19" ventilátory jednotka s termalstatem
- 4x 19" PDU, 230V / 16A
- 2x 19" Police 1U s měnitelnou hloubkou

- 1x PMP 3, výsuvný optický panel 48 portů (24x DCS-IPC)
- 2x Patch panel 56x RJ45, cat. 3, 1U 19", (pro ukládání TEL)
- 16x Patch panel 24x RJ45, cat. 6A STP, 568B, 1U 19"
- 25x Jumper Ring Panel 1U, 5 úchytů, Molex PN

Altimetrvky

- 2x switch 48x 10/100/1000Mbps, 4x SFP, Poe+
- 4x switch 48x 10/100/1000Mbps, 4x SFP

UPS pro IT

- 1x UPS 6000 VA / 5400 W, 3F+1F, 9P/6000 RT+SNMP

Patch cordy

- 20x PowerCat patch kabel STP cat. 6A, 1 m, barevný
- 20x PowerCat patch kabel STP cat. 6A, 1 m, sedý
- 40x PowerCat patch kabel STP cat. 6A, 2 m, barevný
- 40x PowerCat patch kabel STP cat. 6A, 2 m, sedý
- 40x PowerCat patch kabel STP cat. 6A, 3 m, barevný
- 40x PowerCat patch kabel STP cat. 6A, 3 m, sedý
- 4x SC-SC duplex, 50/125, LSZH, dvojitý opto patch kabel, 3 m
- 4x SC-LC duplex, 50/125, LSZH, dvojitý opto patch kabel, 3 m
- 4x SC-SC duplex, 9/125, LSZH, dvojitý opto patch kabel, 3 m
- 4x SC-LC duplex, 9/125, LSZH, dvojitý opto patch kabel, 3 m

D1.03 DOSTAVBA BUDOVY OKB  
D1.03.4h1 SLABOPROUDÁ ELEKTROTECHNIKA

TENTO VÝKRES A JEHO DETAILY JSOU MAJETKEM ZHOTOVITELE A NESMÍ BÝT POUŽIT CELÝ

NH Z ČASTI BEZ JEHO PŘESNÉHO SOUHLASU ( S DLE ŽÁDANÍ Č. 121/2000 Sb. )

ZPRACOVATEL DÍLČÍ ČASTI: ATELIER PENTA v.o.s., Měškovy 12, 586 01 Jihlava

VEDOUcí PROJEKTANT: Ing. Jaromír Homolka, CSc. KONTROLOVÁ: Ing. Petr Zách

ING. ARCH. J. HOMOLKA, CSc. HLAVNÍ INŽENÝR PROJEKTU

ING. ARCH. JAROMÍR HOMOLKA, CSc. ING. VIKTOR ŠLAPAL

INVESTOR: Královéhradecký kraj, Pivovarské náměstí 1245, Hradec Králové

NÁZEV AKCE: Měškovy 12, 586 01, Jihlava

FORMÁT: 9x A4

DATUM: 2 / 2017

STUPEŇ: DPS

ZNAČ. ČÍSLO: A 20-15-P

MĚŘÍTKO: Č. VÝKRESU

3.NP – STRUKTUROVANÁ KABELAŽ

OSLO PARÉ

Měškovy 12, 586 01, Jihlava  
tel.: +420 567 312 451-4, fax: +420 567 312 455

Ing. Jaromír Homolka, CSc.  
Ing. Viktor Šlapal

FORMÁT: 9x A4  
DATUM: 2 / 2017  
STUPEŇ: DPS  
ZNAČ. ČÍSLO: A 20-15-P  
MĚŘÍTKO: Č. VÝKRESU

1 : 50 D1.03.4h1-13